

## 配管調査 / 設置業務

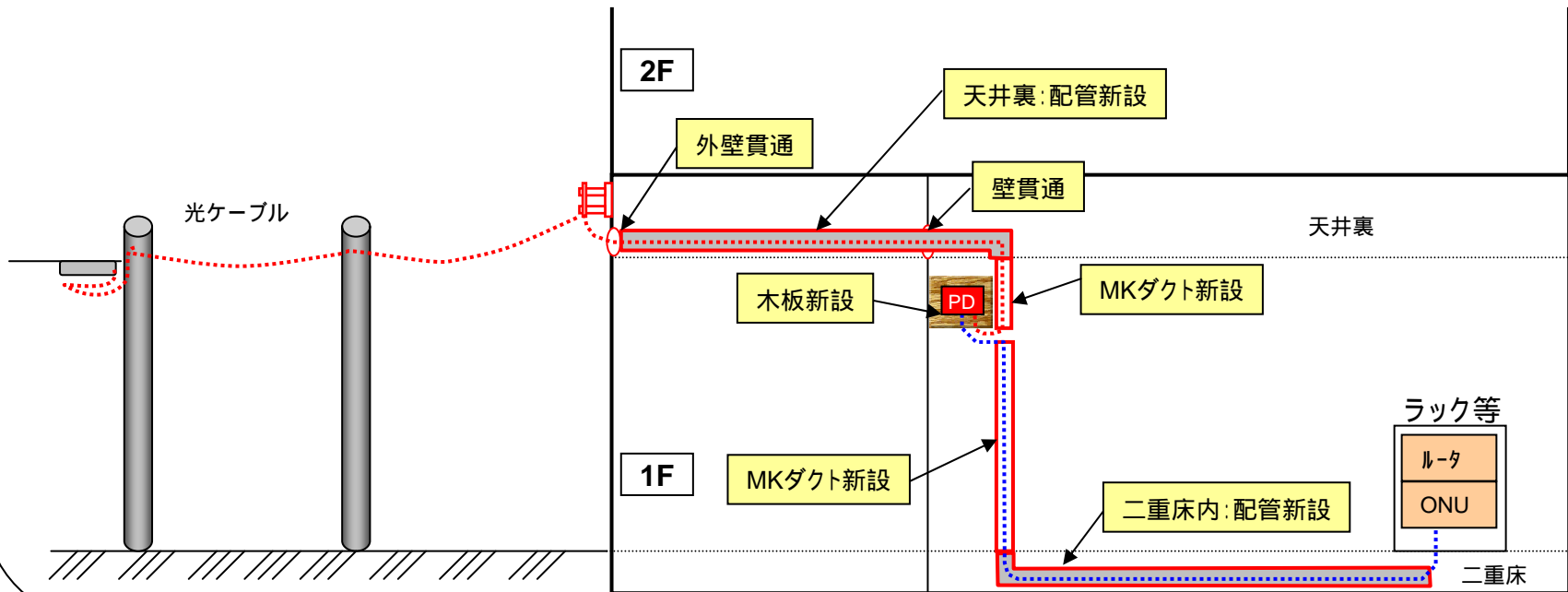
・全国に拠点を持つお客様の社内ネットワークの高速・大容量化により既設回線の光化に必要となる配管工事の事前調査をお客様に代行して立会いし、**調査報告書**の作成を行います。

↑ ここから報告例をごらんになれます。  
(現地の調査状況を写真等でご紹介しています)

( 豊富な経験を生かし、通信キャリア及びビル管理会社等との調査に立会います。 )

・また、事前調査の結果から、配管が必要となった場合には弊社にて**配管等の施工**も請け賜ります。

### 架空での引込みイメージ



配管調査立会い範囲  
(お客様建物外部からONU設置場所まで)

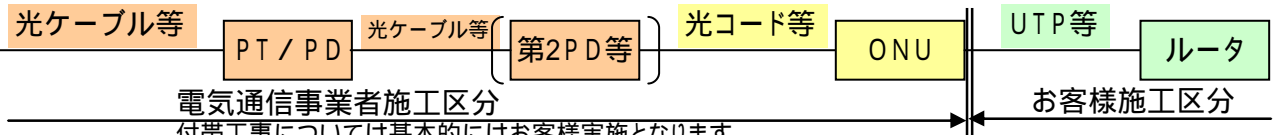
# 光配管現場調査実施報告書

調査実施日	平成20年6月2日
お客様名	(お客様報告例)
お客様住所	*****

判定(該当にチェック)	調査結果	詳細(附帯実施箇所・サイズ等)
<input checked="" type="checkbox"/>	現状のまま光ケーブル入線可能	このまま光回線のお申込が可能です
<input type="checkbox"/>	以下の付帯工事が必要	
	・配管工事	
	・木板新設	
	・MKダクト新設	
	・貫通工事	
	・電源(OAタップ等)	
	・その他	
<input type="checkbox"/>	光ケーブル入線困難 (理由)	

**お客様建物への光ケーブル引込み形態**

新たに光ケーブルを引込みPD等を設置する	詳細確認No1から実施	<input checked="" type="checkbox"/>
既存PD等から光ケーブルを分岐させPDを設置する	詳細確認No2から実施	<input type="checkbox"/>
既存PD等から光コード等にてONUに接続する	詳細確認No9から実施	<input type="checkbox"/>
屋外から直接光ケーブルを引込みONUに接続する	詳細確認No8から実施	<input type="checkbox"/>

電気通信事業者施工区分      お客様施工区分

付帯工事については基本的にはお客様実施となります。

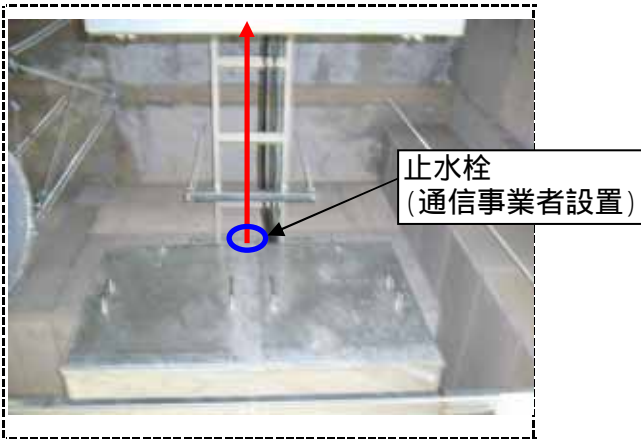
## 詳細確認: 光回線建物等引込み ~ PD盤迄

No	確認項目	確認結果		補足事項(詳細)
1	建物内に光ケーブルの引き込みが可能か?	可	不可	地下、架空
2	共有部までの配線ルート	有	無	
3	PD設置位置までの配線ルート	有	無	
4	引込み部 ~ PDまでの配管利用等	有	無	
5	引込み部 ~ PDまで配管工事は必要か	必要	不要	
6	壁・床等の貫通工事は必要か?	必要	不要	
7	PD設置に木板及びダクトは必要か?	必要	不要	
8	建物内に光ケーブル(単心)の引き込みが可能か?	可	不可	
9	共有部までの配線ルート	有	無	
10	ONUまでの配線ルートは?	有	無	
11	引込み部 ~ ONUまで配管工事は必要か	必要	不要	
12	壁・床等の貫通工事は発生するか?	必要	不要	
13	ダクト新設が必要か?	必要	不要	
14	ONU設置場所の確認及びスペースの確保	有	無	
15	ルータまでの配線ルートは?	有	無	
16	ONU ~ ルータまでの配管工事は必要か?	必要	不要	
17	壁・床等の貫通工事は発生するか?	有	無	
18	ダクト新設が必要か?	必要	不要	
19	ルータ設置場所の確認及びスペースの確保	有	無	
20	電源は足りるか?(ONU/ルータ)	有	無	

### 配管・貫通・付帯設備等の工事詳細内容記載

[付帯工事等が必要となった場合の連絡先等]		作業届けの有無	有	無
担当者様名	様	連絡先等		

写真1



[写真撮影箇所/詳細説明]

[B1F EPS室内]  
建物内引込み口(地下引込み)  
光ケーブルルート

対MH向い(MHより)

既設ケーブルラックを使用しMDFへ

写真2



[B1F EPS室内]

光ケーブルルート

既設ケーブルラックを使用しMDFへ

写真3



[B1F EPS室内]

光ケーブルルート

既設ケーブルラックを使用しMDFへ

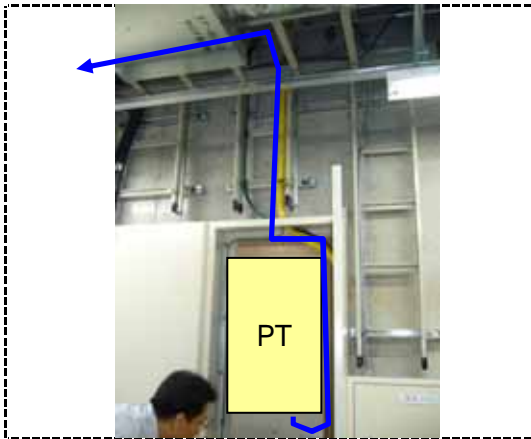
写真4



[B1F EPS室内] MDF内

PT新設位置

写真5



【写真撮影箇所/詳細説明】

【B1F EPS室内】

ターミネーションケーブル新設ルート

MDFから既設ケーブルラックを使用し2Fへ

写真6

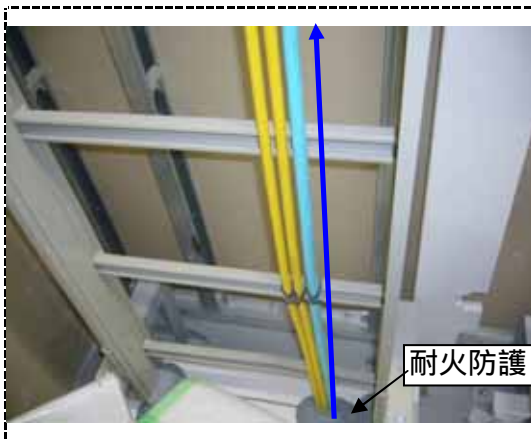


【B1F EPS室内】

ターミネーションケーブル新設ルート

MDFから既設ケーブルラックを使用し2Fへ

写真7

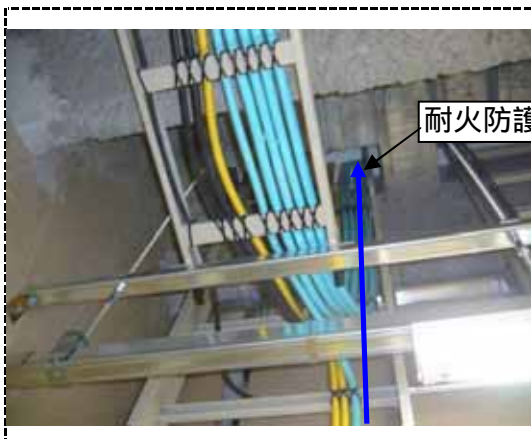


【1F EPS室内】

ターミネーションケーブル新設ルート

既設ケーブルラック (B1Fより)

写真8



【1F EPS室内】

ターミネーションケーブル新設ルート

既設ケーブルラック (2Fへ)

写真9



【写真撮影箇所/詳細説明】

[2F EPS室内]

ターミネーションケーブル新設ルート

既設ケーブルラック経由でIDFへ

写真10



[2F EPS室内] IDF内

ターミネーションケーブル新設ルート

IDFを経由して二重床内を配線

写真11

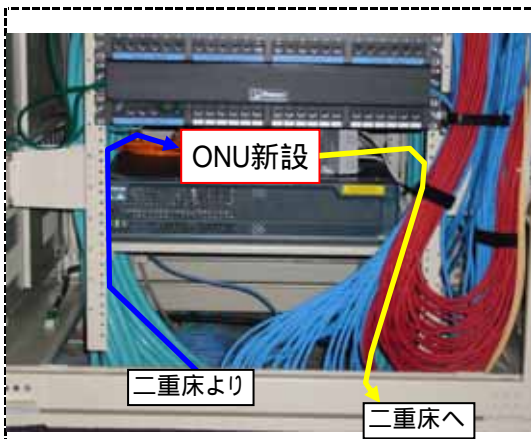


[2F 事務室内] 19インチラック

ターミネーションケーブル新設ルート

IDFから二重床内を配線し19インチラックへ

写真12



[2F 事務室内] 19インチラック内

ONU新設位置

ターミネーションケーブル新設ルート

UTPケーブル新設ルート

写真13



19インチ  
ラック

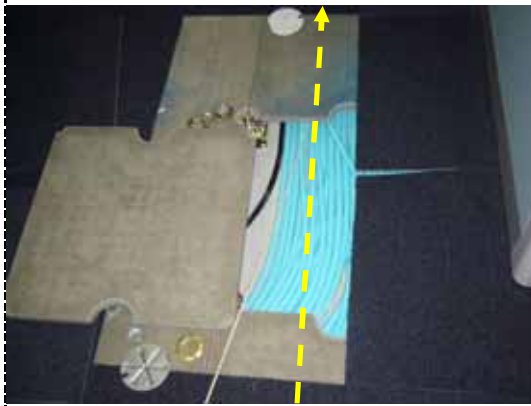
[写真撮影箇所/詳細説明]

[2F 事務室内]

UTPケーブル新設ルート

二重床内フリーアクセス配線

写真14

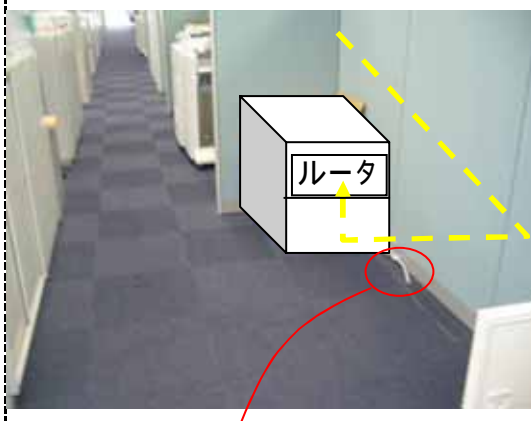


[2F 事務室内]

UTPケーブル新設ルート

二重床内フリーアクセス

写真15



[2F 事務室内]

ルータ設置位置

棚を設置し、棚内にルータを設置

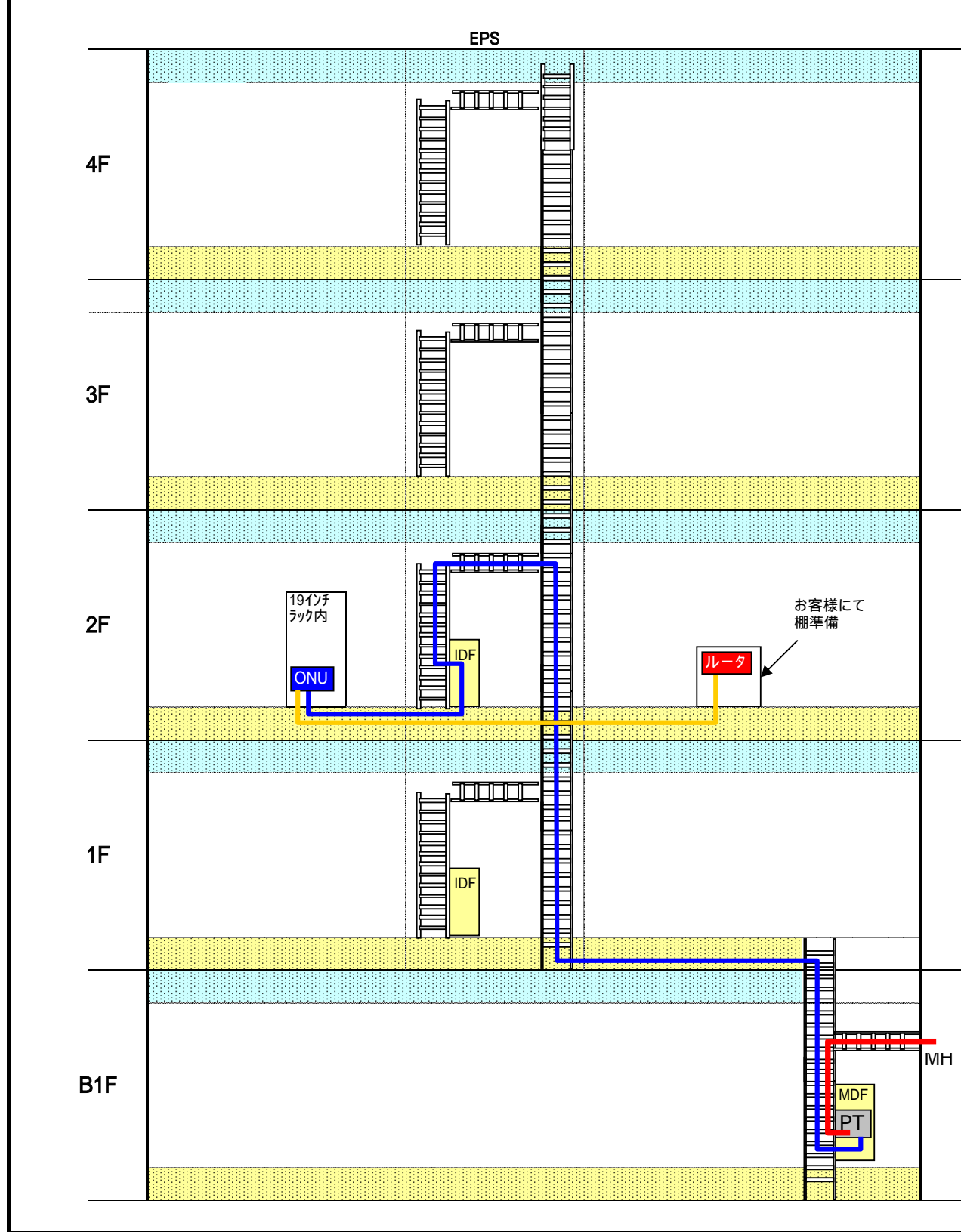
写真16








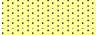



[2F 事務室内]

電源拡大図

# 光現地調査報告書(縦断図)



凡例

- |  |  |  |
|--|--|--|
|  新設光ケーブル        |  PT/PD等 |  天井裏内     |
|  新設ターミネーションケーブル |  ONU    |  フリーアクセス内 |
|  新設UTPケーブル      |  ルータ    |  ケーブルラック  |

# 光現地調査報告書(平面図)

お客様フロア図

