

Lモード/ネーム・ディスプレイ対応アナログ機器をお使いの方へ

MN128mini-SV1 は、ファームウェア Ver.1.20 以降を使用するとLモード/ネーム・ディスプレイ対応の電話機またはFAXを利用できます。

Lモード/ネーム・ディスプレイのサービスを利用するには、以下の手順で設定を行なってください。

メモ


- ・Lモードサービスを利用するには、対応のアナログ機器およびNTTへの申込みが必要です。
- ・ネーム・ディスプレイサービスを利用するには、対応のアナログ機器およびNTTへの申込みが必要です。
- ・「SV1」の機能（擬似着信転送、擬似キャッチホンなど）やNTTの他のサービス（フレックスホンなど）あわせてご利用になる場合は、「MN128mini-SV1 取扱説明書」本編を参照してください。

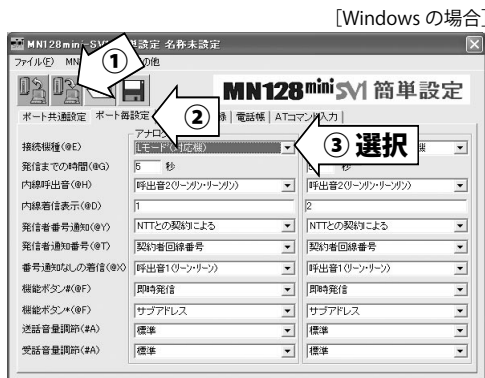
★設定例：Lモード/ネーム・ディスプレイ対応電話機を利用する

Lモード対応電話機を「SV1」のアナログ1ポートに接続し、契約者回線番号「03-9999-3333」を設定する。

※接続機種：「Lモード」を選択すると「Lモード」「ナンバーディスプレイ」「キャッチホン・ディスプレイ」「ネーム・ディスプレイ」すべての設定が有効になります。


○簡単設定ユーティリティで設定する

- ①設定を読み込んでいないときは  をクリックします。
- ②「ポート毎設定」タブをクリックします。
- ③「アナログ1」の「接続機種」で「Lモード（対応機）」を選びます。



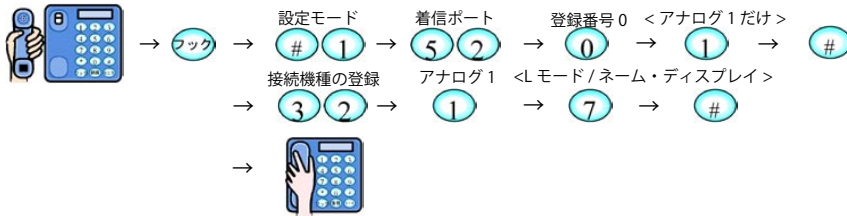
- ④「電話番号毎登録」タブをクリックします。
- ⑤「登録番号0」をクリックします。
- ⑥ **編集** をクリックします。



- ⑦「ダイヤルイン0設定」画面の「回線番号」に契約者回線番号（例の場合、0399993333）を入力します。
- ⑧「着信ポート」で「アナログ1 だけ」を選びます。
- ⑨ **OK** をクリックし、「ダイヤルイン0設定」画面を閉じます。
- ⑩  をクリックします。



○電話機で設定する



○パソコンから AT コマンドで設定する

- AT@K0=1 →登録番号0の「着信ポート」を<アナログ1だけ>にする。
- AT@E1=7 →アナログ1ポートに<Lモード/ネーム・ディスプレイ>を設定する。
- AT@B →設定を保存する。

注意

「SV1」にLモード対応電話機を接続する場合は、以下の制限事項がありますのでご注意ください。

- ・ご利用の電話番号が1つの場合にLモードサービスの契約をした場合、Lモード対応電話機を接続できるのは1台のみ（どちらかのポート）です。
- ・iナンバーおよびダイヤルイン契約をし、契約者回線番号のみLモードサービスの契約をした場合、契約者回線番号のアナログポートに対してLモード対応電話機を接続できるのは1台のみです。
- ・iナンバーおよびダイヤルイン契約をし、電話番号毎にLモードサービス契約をした場合、Lモード対応電話機を各アナログポートに1台接続できます。この場合、登録番号0（契約者回線番号）の「着信ポート」を<アナログ1だけ>、追加番号0～3（iナンバーまたはダイヤルイン追加番号）の「着信ポート」を<アナログ2だけ>と設定してください。

【MN128mini-SV1 Lモード/ネーム・ディスプレイ 取扱説明書】

Lモード及びネーム・ディスプレイの設定は、「MN128mini-SV1 取扱説明書」本編の各ページの内容を下記の表と読み替えてご覧ください。

■ P.42 ● 「ポート毎設定」画面（接続機種）

項目	機能	設定値	リファレンス									
ポート毎設定	アナログ1/2ポートそれぞれの設定をします。											
▼ 接続機種	アナログポートに接続するアナログ機器の種別を選びます。	<table border="1"> <tr> <td>アナログ電話機</td> <td rowspan="2">モデム/FAX機能付き電話機</td> </tr> <tr> <td>G3-FAX</td> </tr> <tr> <td colspan="2">ナンバーディスプレイ/ネーム・ディスプレイ</td> </tr> <tr> <td colspan="2">ナンバーディスプレイ/キャッチホン・ディスプレイ/ネーム・ディスプレイ</td> </tr> <tr> <td colspan="2">Lモード/ネーム・ディスプレイ</td> </tr> </table>	アナログ電話機	モデム/FAX機能付き電話機	G3-FAX	ナンバーディスプレイ/ネーム・ディスプレイ		ナンバーディスプレイ/キャッチホン・ディスプレイ/ネーム・ディスプレイ		Lモード/ネーム・ディスプレイ		180
アナログ電話機	モデム/FAX機能付き電話機											
G3-FAX												
ナンバーディスプレイ/ネーム・ディスプレイ												
ナンバーディスプレイ/キャッチホン・ディスプレイ/ネーム・ディスプレイ												
Lモード/ネーム・ディスプレイ												

■ P.180 8-2. ポート毎（アナログ1/2）設定（接続機種）

	■ 簡単設定	電話機	AT コマンド	設定値
	● 接続機種	32	@E	
設定	接続機種			
	<アナログ電話機>	#132r0#	AT@Er=0	r=1：アナログ1 =2：アナログ2
	<モデム/FAX機能付き電話機>	#132r1#	AT@Er=1	
	<G3-FAX>	#132r2#	AT@Er=2	
	<ナンバーディスプレイ/ネームディスプレイ>	#132r5#	AT@Er=5	
	<ナンバーディスプレイ/キャッチホン・ディスプレイ/ネーム・ディスプレイ>	#132r6#	AT@Er=6	
<Lモード/ネーム・ディスプレイ>	#132r7#	AT@Er=7		

■ P.204 9-2. 主要電話機設定コード/AT コマンド一覧（ポート毎設定）

簡単設定	AT コマンド	電話機設定コード				内容
		コード番号	登録/追加番号	アナログポート	設定値	
ポート毎設定	@E	● 接続機器				
		32	-	r=1~2	0	アナログ電話機
					1	モデム/FAX機能付き電話機
					2	G3-FAX
					5	ナンバーディスプレイ/ネーム・ディスプレイ
					6	ナンバーディスプレイ/キャッチホン・ディスプレイ/ネーム・ディスプレイ
					7	Lモード/ネーム・ディスプレイ